



BOSCH

Invented for life



Tenk om alt i livet hadde vært så enkelt som dette!

Elektrokjele

Bosch Tronic Heat
3500



Oljefri 2020 – et faktum!

I 2017 kunngjorde regjeringen at de innfører forbud mot bruk av fossil fyringsolje og parafin til oppvarming av bygninger fra 01.01.2020. Hensikten er å redusere klimagassutslippene. Forbudet innebærer at bruk av mineralolje til oppvarming av bygninger blir forbudt, både til hovedoppvarming (grunnlast) og til tilleggsoppvarming (spisslast). Tronic Heat 3500 kan være en enkel og rimelig erstatning for din gamle oljekjel eller parafinovn.

Enkel installasjon, helt perfekt for ditt oppvarmings- og varmtvannsbehov

Enkel å installere, helt perfekt for ditt oppvarmings- og varmtvannsbehov. Bosch skapte Tronic Heat 3500 gir deg den varmen og eventuelt det varme vannet du trenger innenfor dine egne fire vegger. Det er også svært enkelt å installere og overvåke den. Den ser rett og slett fantastisk ut. Ganske enkelt genialt: Tronic Heat 3500.

Gjør det enkelt å velge fleksibilitet

I mange hus vil det være rimeligere å installere vannbåren gulvvarme og en Tronic Heat el-kjele enn å legge varmekabler. Forventet levetid for gulvvarme er dessuten mye lengre enn for varmekabler.

Alt tyder på at strømprisene vil øke i årene fremover. Med et vannbårent system vil du ha fleksibilitet til å velge en annen varmekilde enn direktevirkende strøm i fremtiden.

Enkel løsning for oppvarming av hus og tappevann

Moderne, miljøvennlig varmekilde i et moderne lydsvakt design. Nye Bosch Tronic Heat veggmonterte elektrokjeler

er laget for å varme opp eneboliger, leiligheter og fritidshus med sitt effektområde på 4-18 kW. Det er også mulig å bruke dem som reservekilde for biomasse-kjeler eller varmepumper. De er veldig enkle å betjene, økonomiske, små i størrelse og har høy pålitelighet. Alle Bosch elektrokjeler produseres i Krnov i Tsjekkia.

Like enkel for både moderniserings- og nye boligprosjekter

Tronic Heat 3500 leveres komplett utstyrt med innebygget ekspansjonskar og energibesparende lavenergisirkulasjonspumpe. Slik blir det enkelt å konfigurere en god løsning for både rehabiliterings- og nye boligprosjekter.

Tronic Heat 3500



Kort fortalt:

- ▶ Tronic Heat 3500 leveres med ekspansjonskar og sirkulasjonspumpe. Den er forberedt til å kunne være eneste varmekilde i nye hus eller erstatning for gammel oljefyr i eksisterende varmeanlegg
- ▶ Tre modeller med effekt fra 4-18 kW
- ▶ Enkel installasjon og tidsbesparende vedlikehold
- ▶ Kompakt størrelse, lav vekt og støysvak
- ▶ Enkel og rimelig investering vekk fra oljen
- ▶ Moderne funksjonell design
- ▶ Enkelt og praktisk styringskonsept
- ▶ Smart elektronikk med selvdiggnose og intelligente funksjoner som Adaptive Control for hele varmeanlegget.



Den praktiske energibesparende løsningen:

Bosch Adaptive Control

Adaptive Control er utviklet av Bosch og tilbyr de samme fordelene som våre velkjente varmepumpestyringer – med ett unntak: den trenger ikke en utføler. Funksjonen er integrert som en standardfunksjon i Tronic Heat 3500.

- ▶ Ekstremt enkel å bruke
- ▶ Regulerer varmeavgivelsen av kjelen via romtermostatstyringen (tilgjengelig som ekstrautstyr)
- ▶ Bidrar til å redusere energikostnadene

Nyt fordelene av merkevare-kvalitet

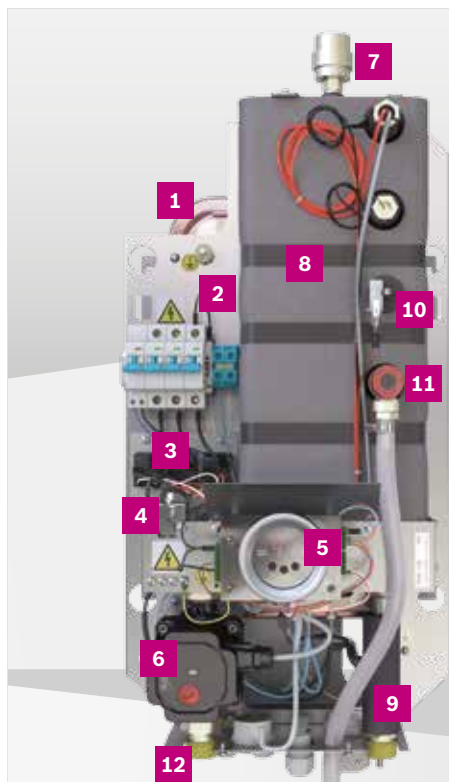
Med Tronic Heat 3500 velger du et produkt laget fra de beste materialene, i utmerket utførelse og med attraktivt moderne design. Kort sagt: du vil få kvalitet fra Bosch. Mange detaljer gjenspeiler denne kvaliteten. For eksempel er kjelen så stille som en mus og kan knapt høres når den er i drift. Ellers sørger integrert elektronikk for at driftstimer fordeles jevnt over alle varmeelementer for å sikre ekstra lang levetid.

Smart elektronikk og en høy bekvemmelighetsfaktor

Det intuitive kontrollkonseptet er også en glede å bruke. Det oversiktlige kontrollpanelet med knapper og et grafisk display er brukervennlig og gjør alle innstillinger enkle.


Teknologi som gjør livet enklere for deg

Tronic Heat 3500 apparatene er lette og kompakte. Dette gjør installasjon og fremtidig vedlikehold til en enkel oppgave. Ved å fjerne et par skruer blir alle viktige komponentene lett tilgjengelig fra forsiden. Dette tillater for eksempel arbeid på sirkulasjonspumpen uten å måtte fjerne elektronikken. Vedlikehold kan være ferdig i løpet av kort tid.



- 1 Ekspansjonsbeholder på baksiden
- 2 Elektrisk tilkobling
- 3 Strømbryterreléer
- 4 STB (sikkerhetstermostat)
- 5 LED display-elektronikk
- 6 Sirkulasjonspumpe
- 7 Automatisk avluftingsventil
- 8 Varmevexler med isolasjon
- 9 Rørtilkoblinger
- 10 Trykkvakt
- 11 Makstrykkventil
- 12 Hydraulisk og elektrisk tilkobling

Tekniske spesifikasjoner

Tronic Heat 3500		4 kW	6 kW	9 kW	12 kW	15 kW	18 kW
3x230 V AC 50 Hz							
Artikkelnummer		7738504244	7738504245	7738504246	7738504247	7738504248	7738504249
NRF nr		8205125	8205124	8205119	8205121	8205123	8205122
Nominell strøm (230 V)	A	10,2	15,3	22,9	30,5	38,1	45,7
Sikringsstørrelse	A	16	20(16)	32(25)	40(32)	50(40)	50
Minimumstverrsnitt strømkabel ¹⁾	mm ²	4x2,5	4x4	4x6		4x10	
3x400 V AC 50 Hz / 1x230 V AC 50 Hz							
Artikkelnummer		7738504002	7738504003	7738504004	-	-	-
NRF nr		8205111	8205112	8205113	-	-	-
Nominell strøm (230 V)	A	17,4	26,1	39,2	-		
Sikringsstørrelse	A	20	32	50 (40)	-		
Minimumstverrsnitt strømkabel	mm ²	3 x 4	3 x 6	3 x 10	-		
Felles for begge							
Energiklasse							
Energiklasse spekter		A+++→D					
Elektriske data							
Varmeytelse	kW	3,96	5,94	8,91	11,88	14,85	17,82
Tilført effekt	kW	4,1	6,1	9,1	12,1	15,1	18,1
Virkningsgrad	%	99,7					
Elkolber (antall x effekt)	kW	3 x 1,3	3 x 2	3 x 3	3 x 2 + 3 x 2		3 x 3 + 3 x 3
Effekttrinn		3			6		
Hovedbryter	A	63					
Beskyttelsesklasse		IP40					
Varmesystem							
Volum varmeveksler	l	3,7			6,4		
Tilkobling for Av-/Påtermostat	V	24 Potensialfri kontakt					
Minimum driftstrykk	bar	3					
Minimum gjennomstrømming	l/h	56	86	130	86	86	130
Makstemperatur på turledning	°C	85					
Volum ekspansjonskar	l	7					
Sikkerhetsventil 1/2"	bar	3					
Tilkobling tur/retur	"	G3/4 utvendig gjenge					
Dimensjoner							
Vekt (uten emballasje)	kg	24,4			28		
Mål (B x D x H)	mm	330 x 712 x 273			416 x 712 x 300		

1) Dimensjonering iht. lokale forskrifter, kabellengder og type legging

Robert Bosch AS
 avd. Termoteknikk
www.bosch-climate.no

© Robert Bosch AS avd Termoteknikk, 2018